

静岡産保 治療と仕事の両立支援 病院相談窓口のご案内

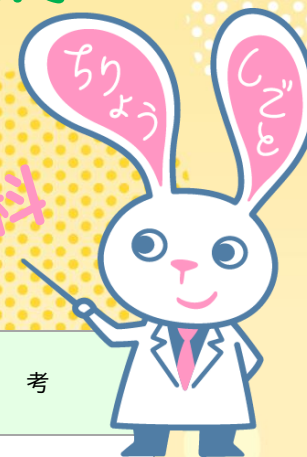
【相談対象者】 患者(労働者)、家族、労働者の「治療と仕事の両立支援」に取り組もうとする事業者や人事労務担当者等

予約制です

ご希望の医療機関に直接お問い合わせください

下記病院以外の医療機関で治療をされている方もご利用できます

無料



医療機関名	窓 口	電話番号	相 談 日													備 考
			4	5	6	7	8	9	10	11	12	1	2	3		
順天堂大学医学部附属静岡病院	患者・看護相談室 (がん相談支援センター)	0120-78-9914	9	14	11	9	13	10	8	12	10	14	4	11	第2木曜日 ※2月は第1木曜日	
富士市立中央病院	両立支援出張相談窓口	0545-52-1131		13			12			11			10	第2水曜日		
静岡県立総合病院	静岡産保センター両立支援 (出張)相談窓口	代表:054-247-6111	1 8 22	13 27	3 10 24	1 8 22 29	5 12 26	2 9 30	7 14 28	4 11 25	2 9 23	6 13 27	3 10 24	3 10	水曜日(第3週を除く) 13:00~16:00	
藤枝市立総合病院	患者サロン	代表:054-646-1111	随時	15	19	17	随時	18	16	20	随時	15	19	随時	第3金曜日	
中東遠総合医療センター	地域医療支援センター	0537-28-8025	7 21	19	2 16	7 21	4 18	1 15	6 20	17	1 15	5 19	2 16	2	第1・第3火曜日 14:00~16:00	
磐田市立総合病院	患者相談支援室	代表:0538-38-5000	16	21	18	16	20	17	15	19	17	21	18	11	第3木曜日 ※3月は第2木曜日	
浜松医科大学医学部附属病院	医療福祉支援センター	直通:053-435-2146			5			4			4			5	第1金曜日	
浜松医療センター	がん相談支援センター	直通:053-451-2715		28			27			26			5		第4木曜日 ※2月は第1金曜日	
聖隷浜松病院	がん相談支援センター	直通:053-474-2666			24			16			23			3	第4水曜日 ※9月は第3、3月は第1水曜日	
聖隷三方原病院	がん相談支援センター	直通:053-439-9047	9			9			8			14			第2木曜日	
浜松市リハビリテーション病院	医療福祉相談室	053-471-8351	17		19		21		16		18		19		第3金曜日	

【相談対象者】 患者(労働者)、家族、労働者の「治療と仕事の両立支援」に取り組もうとする事業者や人事労務担当者等

予約制です

ご希望の医療機関に直接お問い合わせください

医療機関名	窓口	電話番号	相談日・時間
静岡県立静岡がんセンター	よろず相談	代表：055-989-5222	随時
静岡市立静岡病院	総合相談センター	代表：054-253-3125	随時
静岡県立こども病院	地域医療連携室	代表：054-247-6251	随時
静岡済生会総合病院	医療相談室	代表：054-285-6171	随時
静岡厚生病院	医療福祉科	054-271-7177	随時
島田市立総合医療センター	地域医療センター	0547-35-2111	随時

お気軽にご相談ください

- *がんと診断されたけど仕事を続けたい
- *病気のことを会社にうまく伝えられない
- *今後の働き方について誰に相談したらいいかわからない
- *職場の理解・協力が得られない
- *治療に合わせた短時間勤務や、休暇の取得が難しい



静岡産業保健総合支援センター

〒420-0034

静岡県静岡市葵区常磐町2-13-1

住友生命静岡常磐町ビル9階

電話 054-205-0111

<https://www.shizuokas.johas.go.jp>

