

「建物内・敷地内全面禁煙とともに予定はない532事業場における建物内を**全面禁煙にできない理由**



35.1%

56.9%

建物内全面禁煙

実施済み 計画中 検討したい 予定はない

0% 20% 40% 60% 80% 100%

事業場数 ↓

簡易

製造業

官公庁

商業

接客娯楽業

その他

運輸交通業

保健衛生業

建設業

教育・研究業

金融・広告業

清掃・と畜業

貨物取扱業

農林・畜産・水産業

545

114

96

87

87

82

66

38

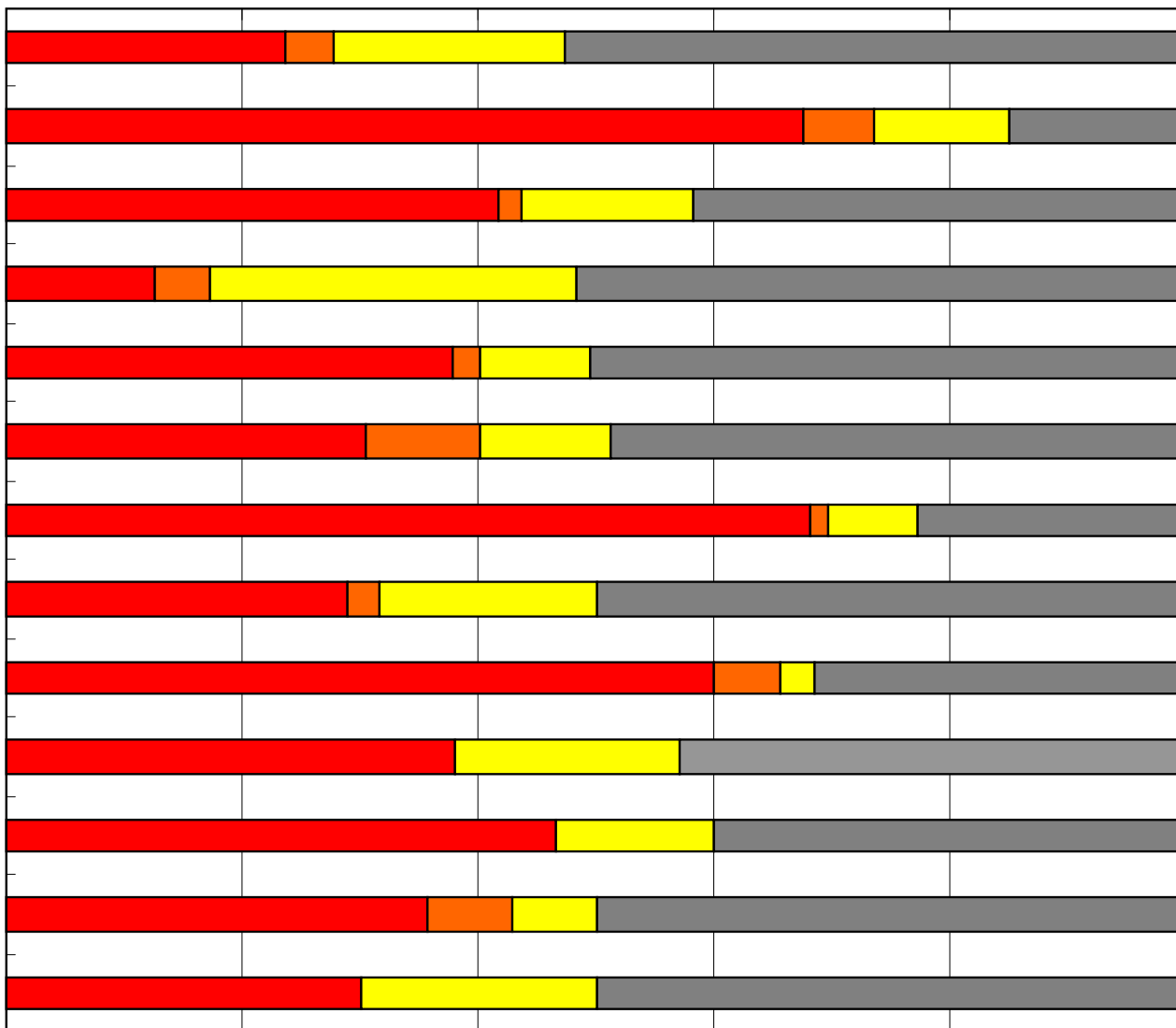
35

21

15

14

10

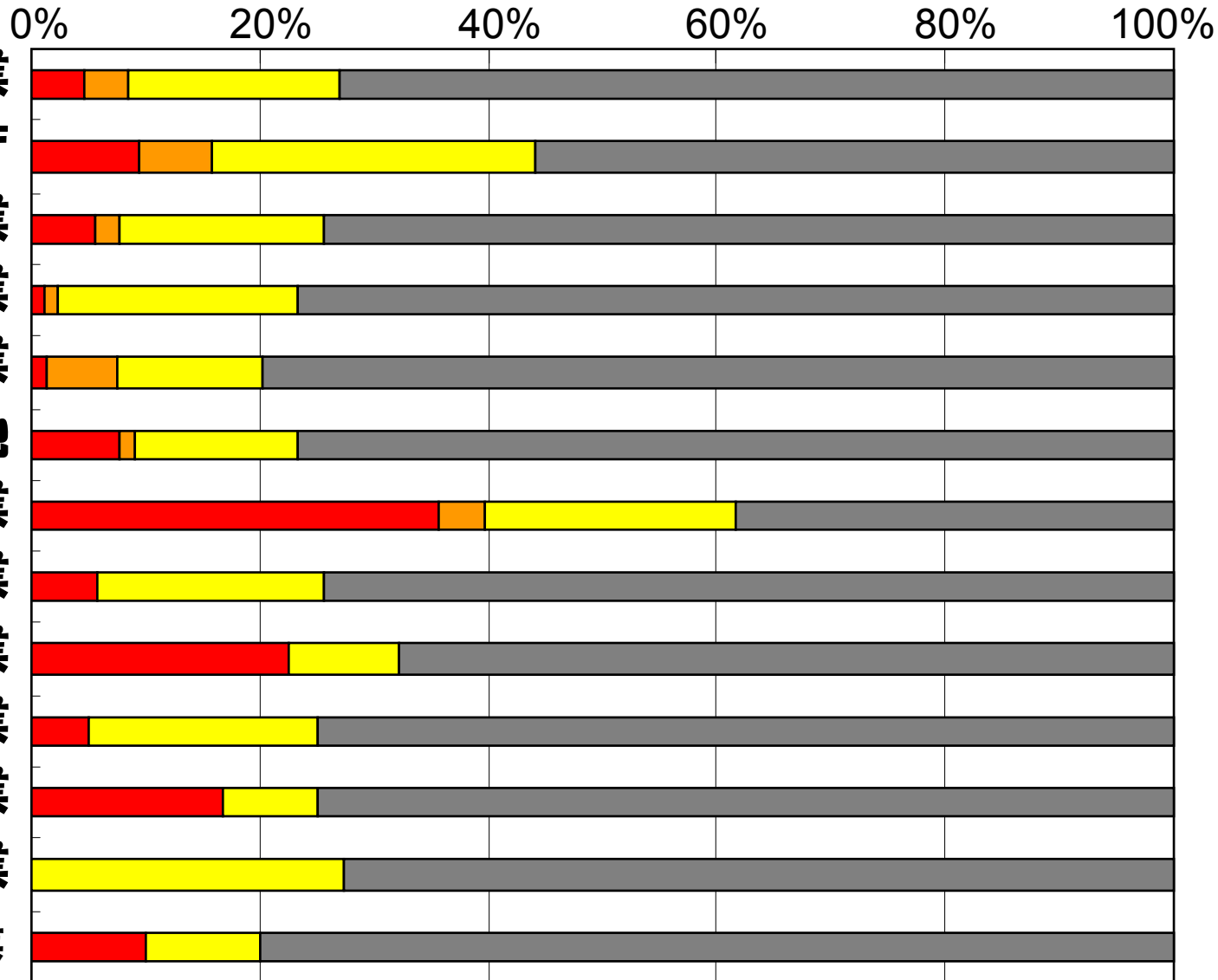


7.4%

敷地内全面禁煙

29.4%

実施済み 計画中 検討したい 予定はない



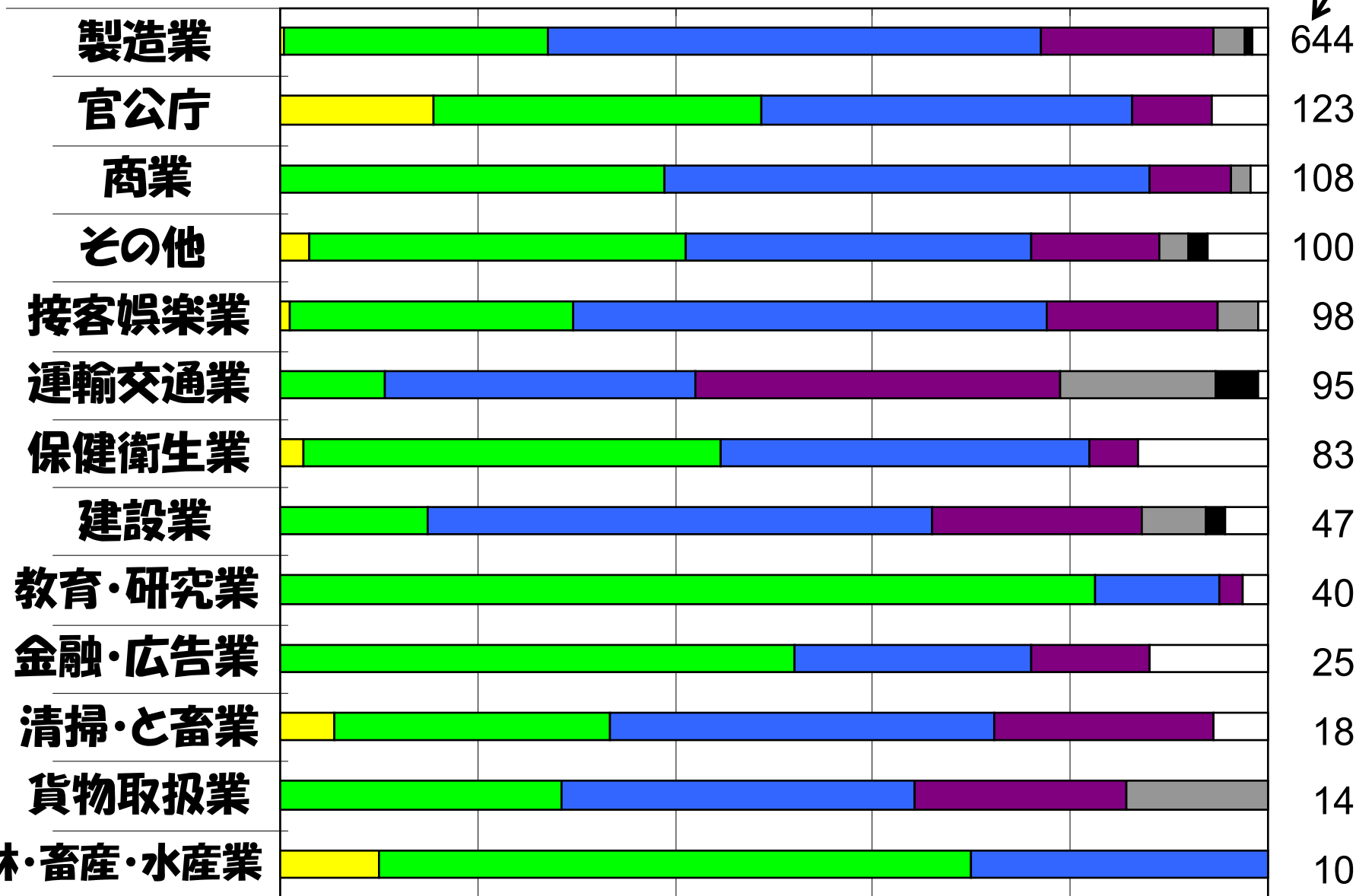
業種別の喫煙者率

喫煙者率

事業
場数

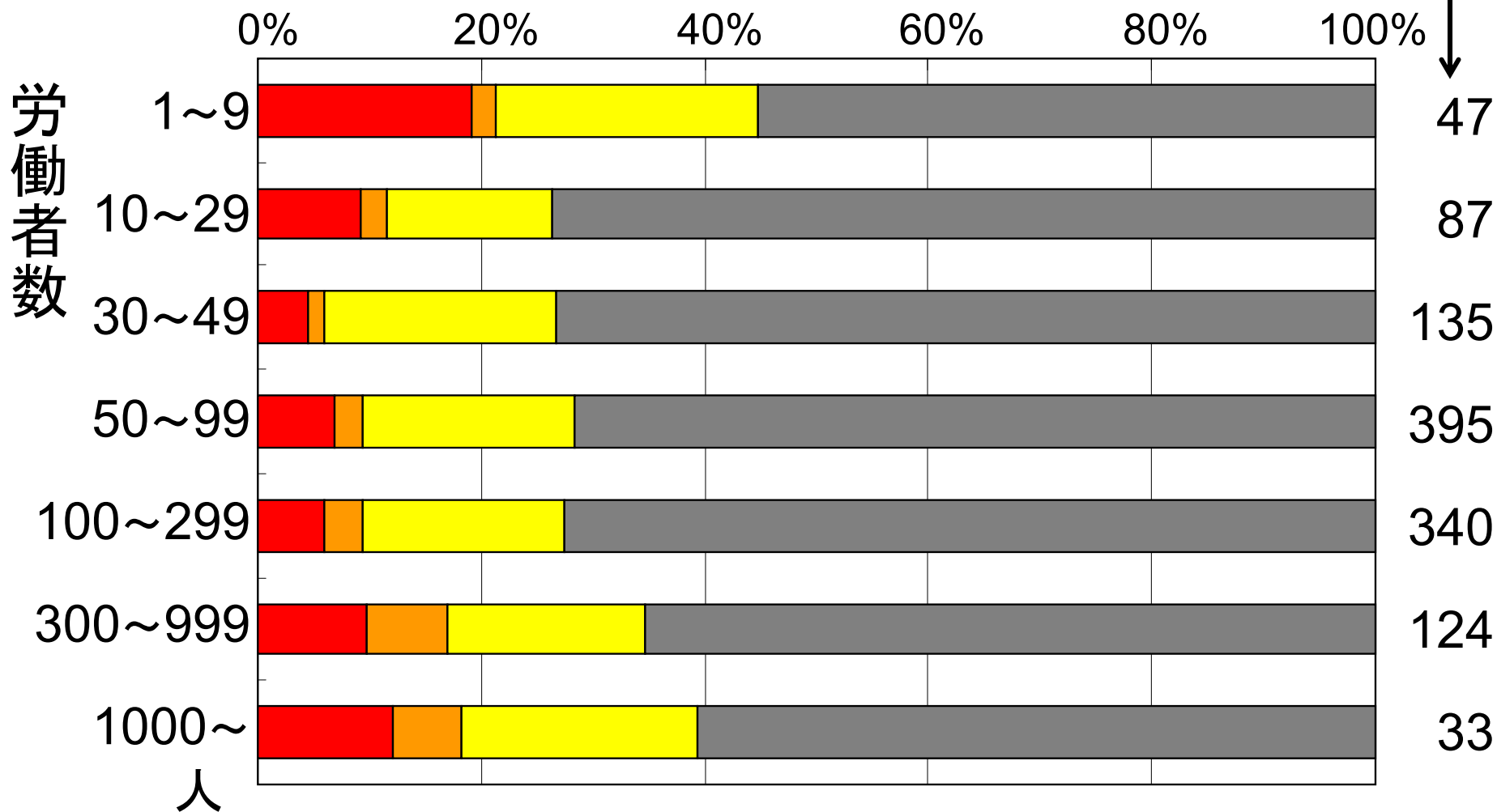


0% 20% 40% 60% 80% 100%



敷地内全面禁煙

実施済み 計画中 検討したい 予定はない



敷地内全面禁煙

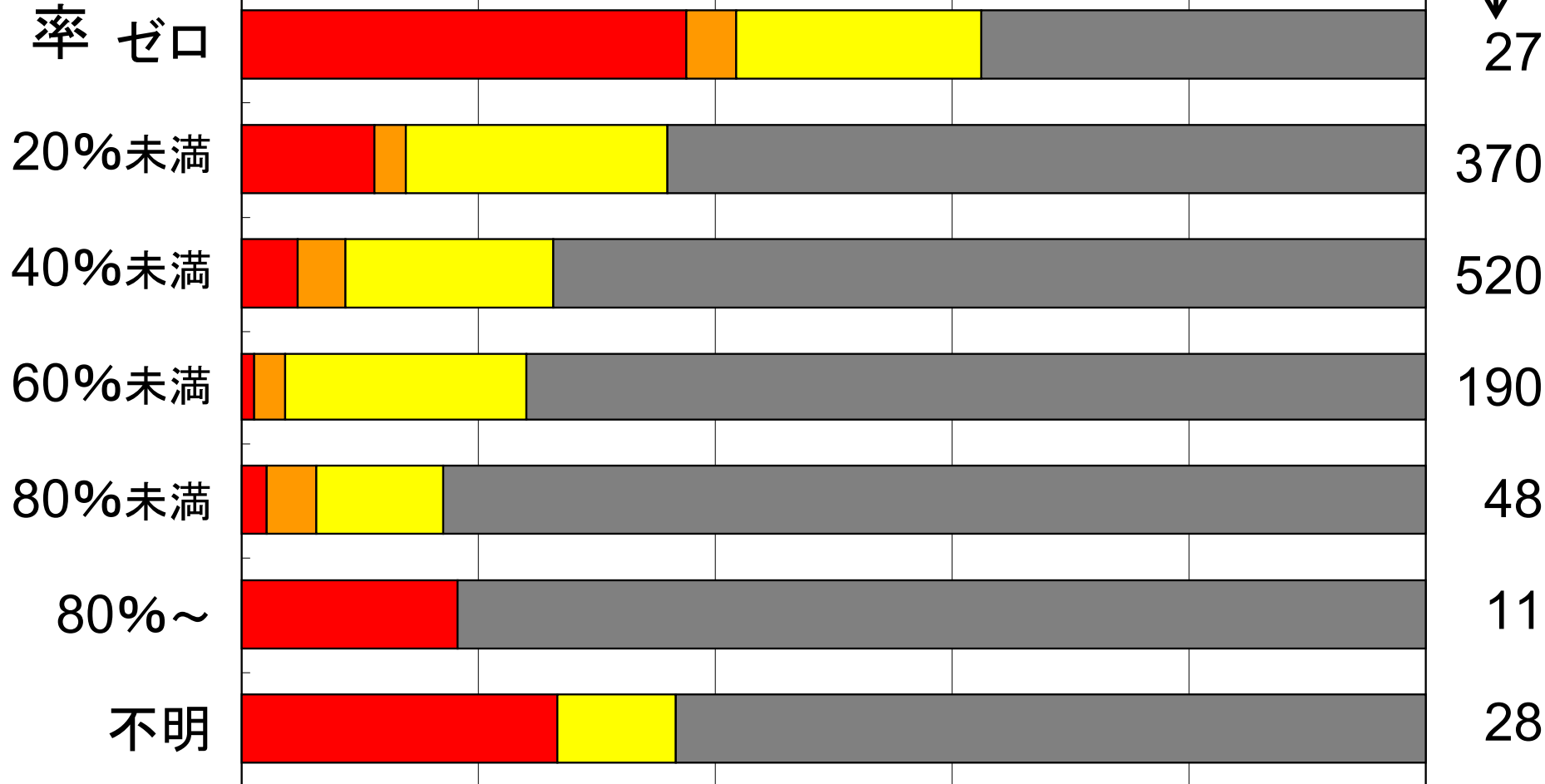
実施済み 計画中 検討したい 予定はない

喫煙者率

事業場数

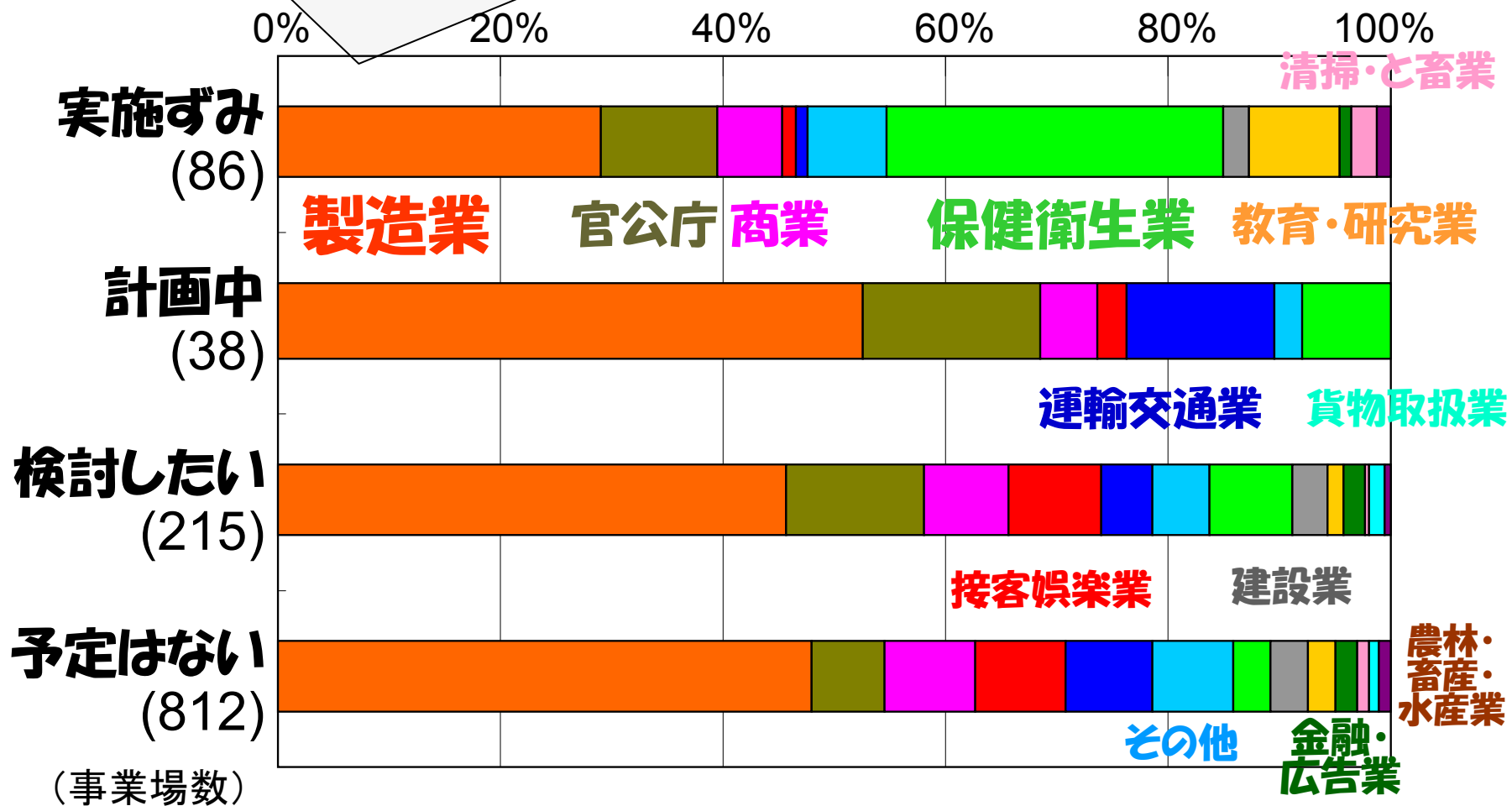


0% 20% 40% 60% 80% 100%

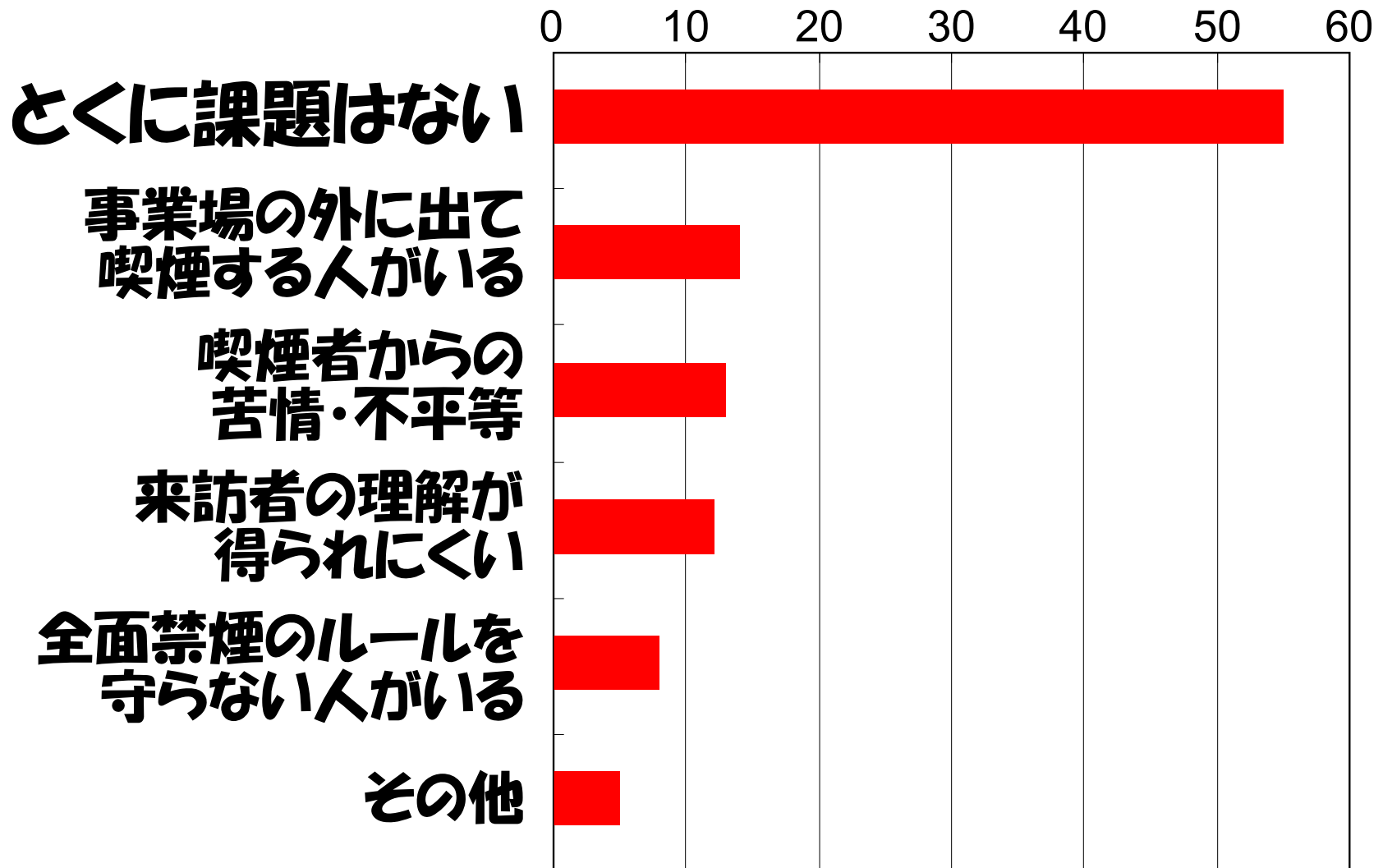


敷地内全面禁煙

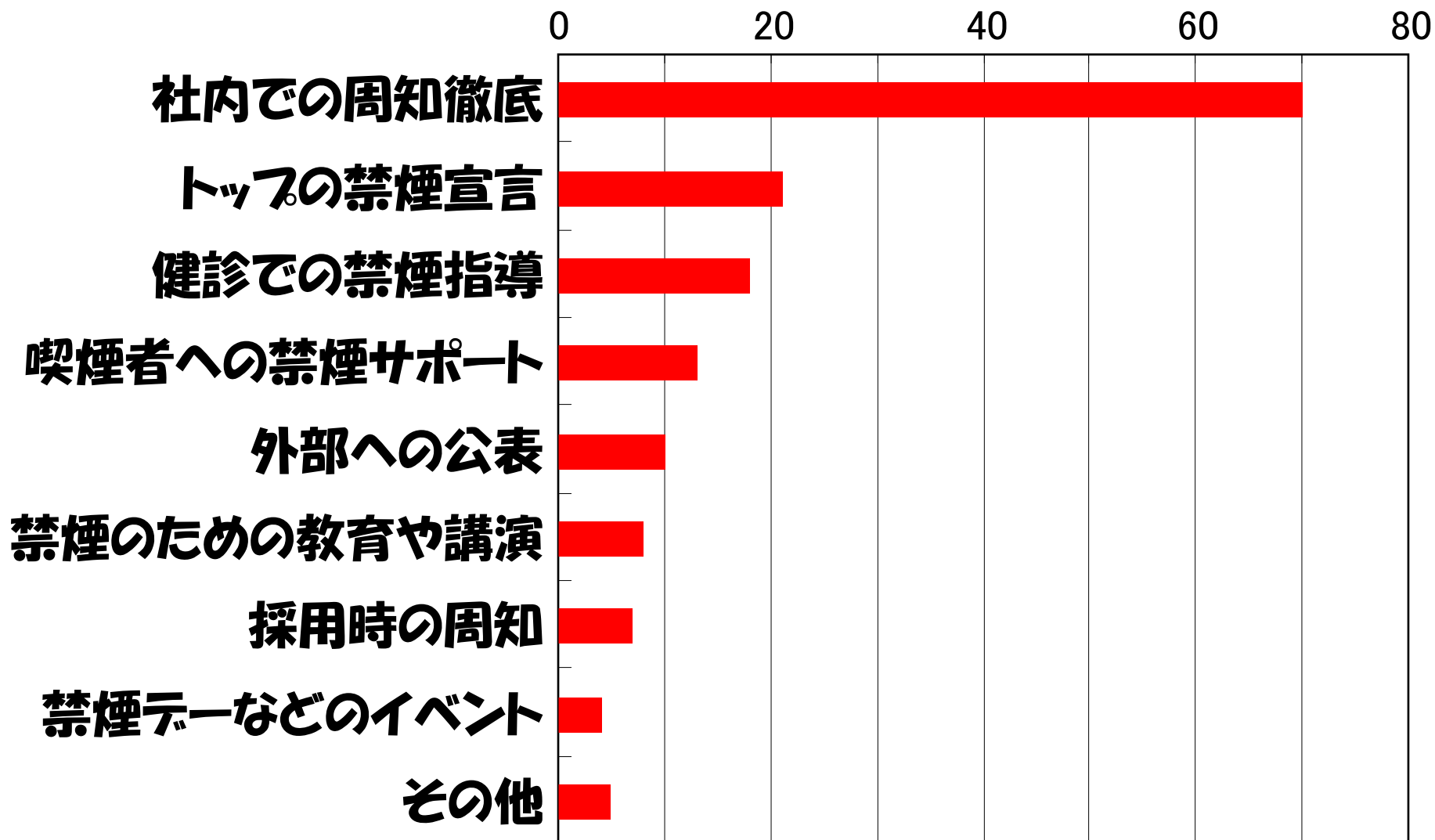
敷地内全面禁煙実施の86事業場中、保健衛生業:26、製造業:25



敷地内もしくは建物内が全面禁煙である
と答えた104事業場における
全面禁煙実施時に対策を要した課題



全面禁煙導入に併せて特に取り組んだ内容は？



敷地内もしくはは建物内が全面禁煙であると答えた104事業場における喫煙者率に対する全面禁煙の影響

